

**Wohnung Nr. 37 - 5 1/2 Zimmerwohnung**

Bruttofläche: 167.83 m<sup>2</sup>

**Entrée**

NF: 10.31 m<sup>2</sup>

RH: 2.40 m

511 ▽ +15.22  
▼ +15.08

B: Parkett

W: Abrieb 1mm gestr.

D: Weissputz gestr.

**Bad**

NF: 8.05 m<sup>2</sup>

RH: 2.40 m

517 ▽ +15.22  
▼ +15.08

B: Plattenbelag

W: siehe Detailplan

D: Weissputz gestr.

**WC**

NF: 2.39 m<sup>2</sup>

RH: 2.40 m

512 ▽ +15.22  
▼ +15.08

B: Parkett

W: Abrieb 1mm gestr.

D: Weissputz gestr.

**Reduit**

NF: 3.29 m<sup>2</sup>

RH: 2.40 m

513 ▽ +15.22  
▼ +15.08

B: Parkett

W: Abrieb 1mm gestr.

D: Weissputz gestr.

**Küche/Wohnen**

NF: 50.75 m<sup>2</sup>

RH: 2.40 m

514 ▽ +15.22  
▼ +15.08

B: Parkett

W: Abrieb 1mm gestr.

D: Weissputz gestr.

**Zimmer**

NF: 14.15 m<sup>2</sup>

RH: 2.40 m

515 ▽ +15.22  
▼ +15.08

B: Parkett

W: Abrieb 1mm gestr.

D: Weissputz gestr.

**Zimmer**

NF: 12.47 m<sup>2</sup>

RH: 2.40 m

516 ▽ +15.22  
▼ +15.08

B: Parkett

W: Abrieb 1mm gestr.

D: Weissputz gestr.

**Zimmer**

NF: 16.05 m<sup>2</sup>

RH: 2.40 m

519 ▽ +15.22  
▼ +15.08

B: Parkett

W: Abrieb 1mm gestr.

D: Weissputz gestr.

**DU/WC**

NF: 8.81 m<sup>2</sup>

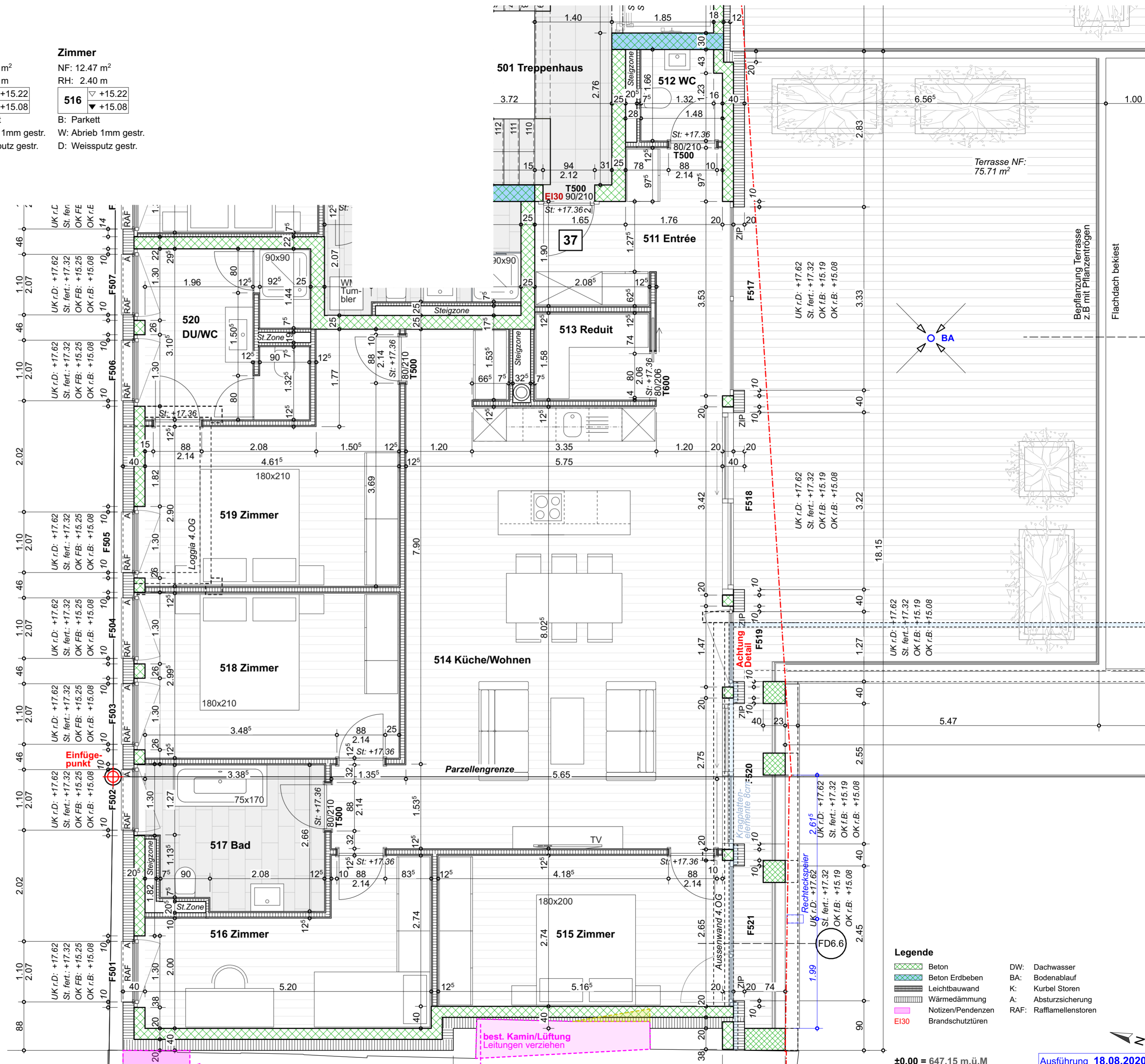
RH: 2.40 m

520 ▽ +15.22  
▼ +15.08

B: Parkett

W: Abrieb 1mm gestr.

D: Weissputz gestr.



- Legende**
- Beton
  - Beton Erdbeben
  - Leichtbauwand
  - Wärmedämmung
  - Notizen/Pendenz
  - EI30 Brandschutztüren
  - DW: Dachwasser
  - BA: Bodenablauf
  - K: Kurbel Storen
  - A: Absturzsicherung
  - RAF: Rafflamellenstoren

±0.00 = 647.15 m.ü.M Ausführung 18.08.2020

mls architekten sia ag  
zermatt / visp www.mls-architekten.ch

**WHG Nr.37 - 5 1/2 Zi 5.0G** mst 1:50  
Ausführung Neubau Visp City, 3930 Visp | imvista SA  
pr.-nr. 1478 plan-nr. 04.1.37 gez. jbi dat. 18.08.20 rev.