

**Wohnung Nr. 39 - 5 1/2 Zimmerwohnung**  
Bruttofläche: 201.83 m<sup>2</sup>

**Entrée/Korridor**

NF: 27.45 m<sup>2</sup>  
RH: 2.40 m  
611 ▽ +18.16  
611 ▼ +18.02

B: Parkett  
W: Abrieb 1mm gestr.  
D: Weissputz gestr.

**Zimmer**

NF: 17.79 m<sup>2</sup>  
RH: 2.40 m  
612 ▽ +18.16  
612 ▼ +18.02

B: Parkett  
W: Abrieb 1mm gestr.  
D: Weissputz gestr.

**Bad**

NF: 4.61 m<sup>2</sup>  
RH: 2.40 m  
613 ▽ +18.16  
613 ▼ +18.02

B: Plattenbelag  
W: siehe Detailplan  
D: Weissputz gestr.

**Zimmer**

NF: 16.03 m<sup>2</sup>  
RH: 2.40 m  
614 ▽ +18.16  
614 ▼ +18.02

B: Parkett  
W: Abrieb 1mm gestr.  
D: Weissputz gestr.

**DU/WC**

NF: 7.33 m<sup>2</sup>  
RH: 2.40 m  
615 ▽ +18.16  
615 ▼ +18.02

B: Plattenbelag  
W: siehe Detailplan  
D: Weissputz gestr.

**Zimmer**

NF: 16.16 m<sup>2</sup>  
RH: 2.40 m  
616 ▽ +18.16  
616 ▼ +18.02

B: Parkett  
W: Abrieb 1mm gestr.  
D: Weissputz gestr.

**Büro**

NF: 7.51 m<sup>2</sup>  
RH: 2.40 m  
617 ▽ +18.16  
617 ▼ +18.02

B: Parkett  
W: Abrieb 1mm gestr.  
D: Weissputz gestr.

**Zimmer**

NF: 12.56 m<sup>2</sup>  
RH: 2.40 m  
618 ▽ +18.16  
618 ▼ +18.02

B: Parkett  
W: Abrieb 1mm gestr.  
D: Weissputz gestr.

**Küche/Wohnen**

NF: 50.20 m<sup>2</sup>  
RH: 2.40 m  
619 ▽ +18.16  
619 ▼ +18.02

B: Parkett  
W: Abrieb 1mm gestr.  
D: Weissputz gestr.

**WC**

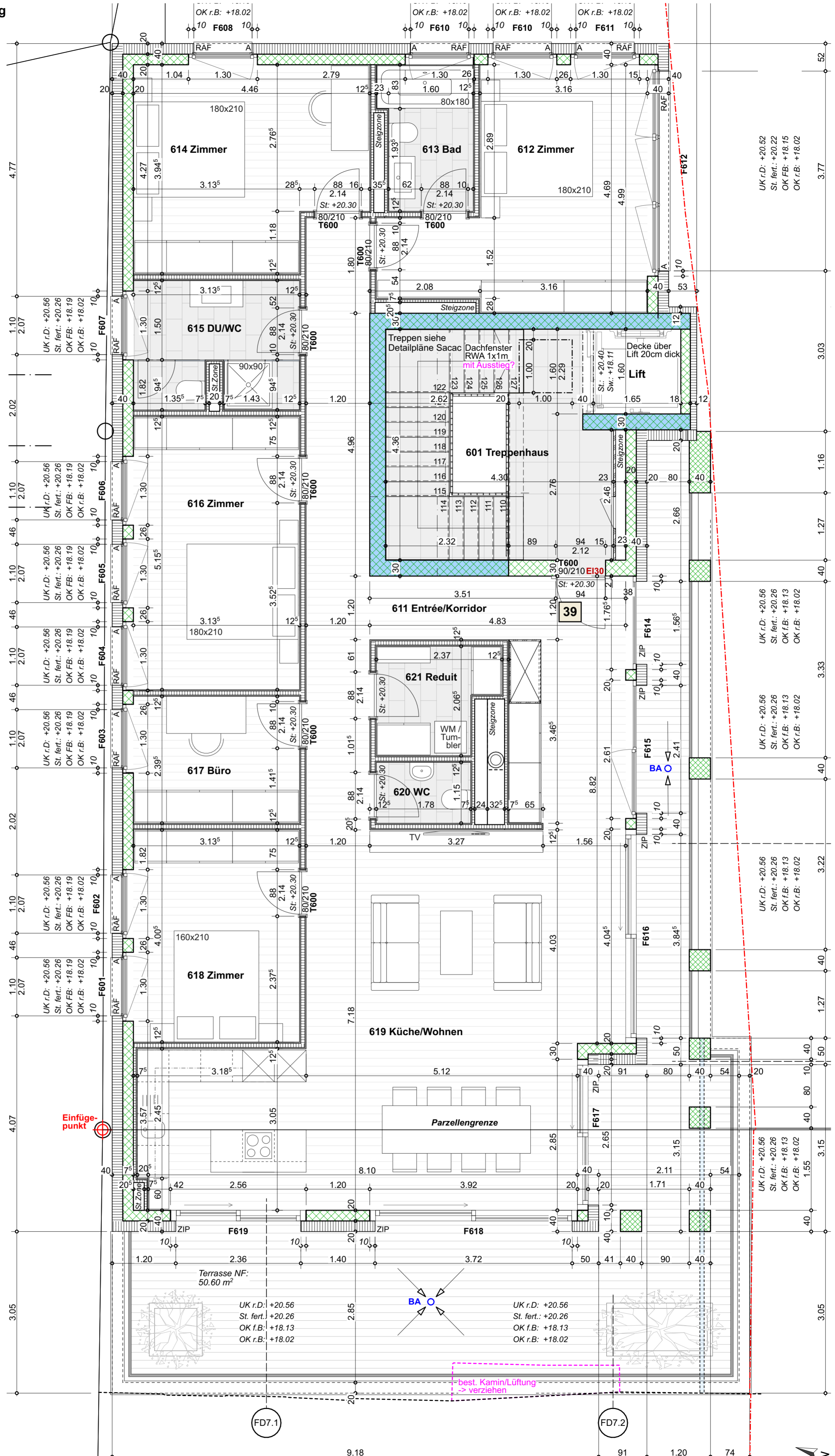
NF: 2.05 m<sup>2</sup>  
RH: 2.40 m  
620 ▽ +18.16  
620 ▼ +18.02

B: Plattenbelag  
W: siehe Detailpläne  
D: Weissputz gestr.

**Reduit**

NF: 4.22 m<sup>2</sup>  
RH: 2.40 m  
621 ▽ +18.16  
621 ▼ +18.02

B: Plattenbelag  
W: siehe Detailplan  
D: Weissputz gestr.



**Bemerkungen**

\_\_\_\_\_

\_\_\_\_\_

\_\_\_\_\_

\_\_\_\_\_

\_\_\_\_\_

**Bestätigung der Rohbau Relevanz**

**Bauherrschaft**

Ort, Datum \_\_\_\_\_

Unterschrift \_\_\_\_\_

**Käufer**

Ort, Datum \_\_\_\_\_

Unterschrift \_\_\_\_\_

- Legende**
- Beton
  - Beton Erdbeben
  - Leichtbauwand
  - Wärmedämmung
  - DW: Dachwasser
  - BA: Bodenablauf
  - K: Kurbel Storen
  - A: Absturzsicherung
  - RAF: Rafflamellenstoren
  - Notizen/Pendenzen
  - Brandschutztüren

±0.00 = 647.15 m.ü.M

**Ausführung 28.10.2020**

**WHG Nr.39 - 5 1/2 Zi 6.OG** mst **1:50**

Ausführung Neubau Visp City, 3930 Visp | imvista SA  
pr.-nr. 1478 plan-nr. 04.1.39 gez. jbi dat. 18.08.20 rev. 28.10.20