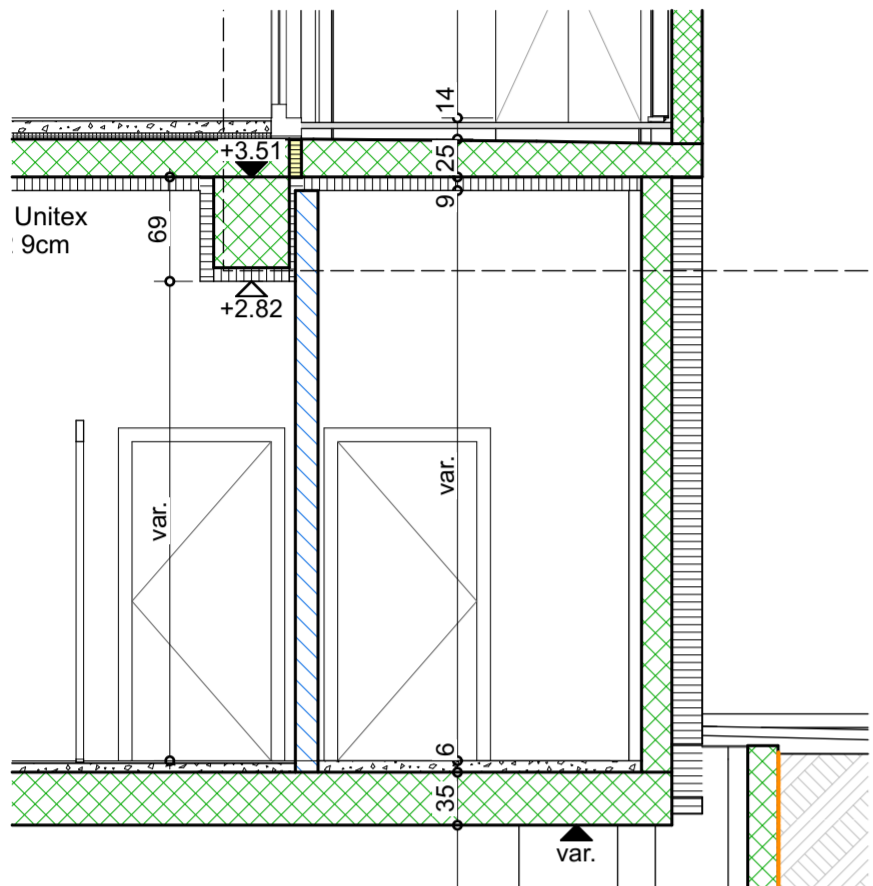
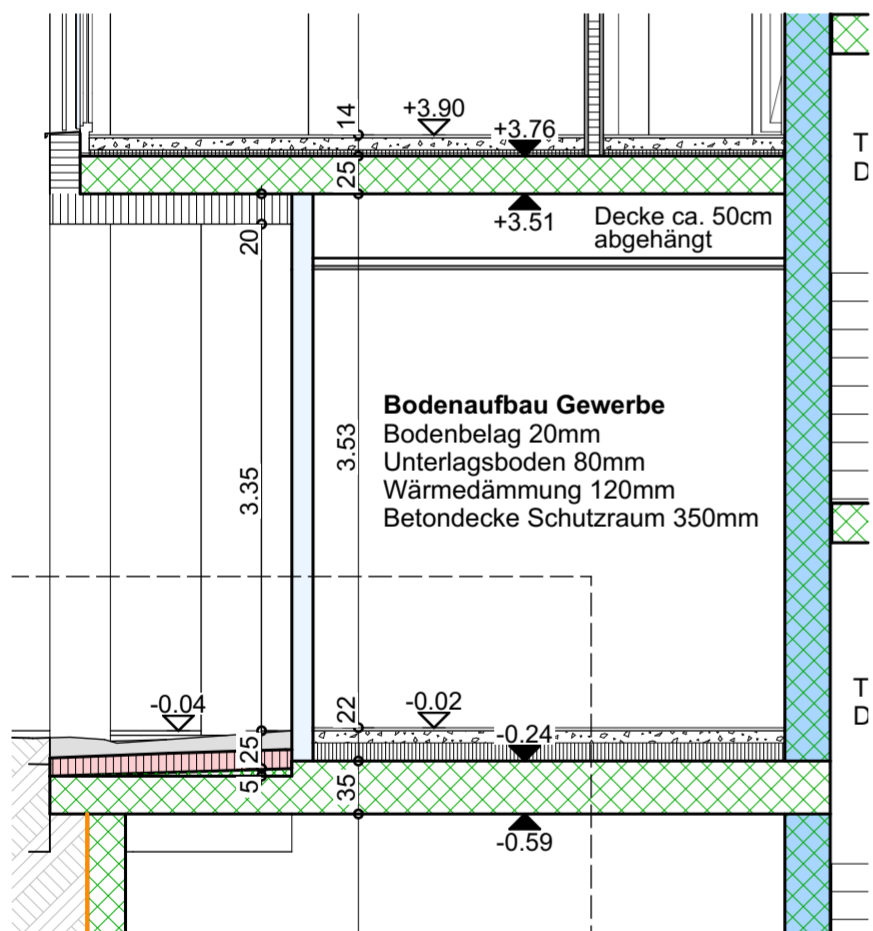


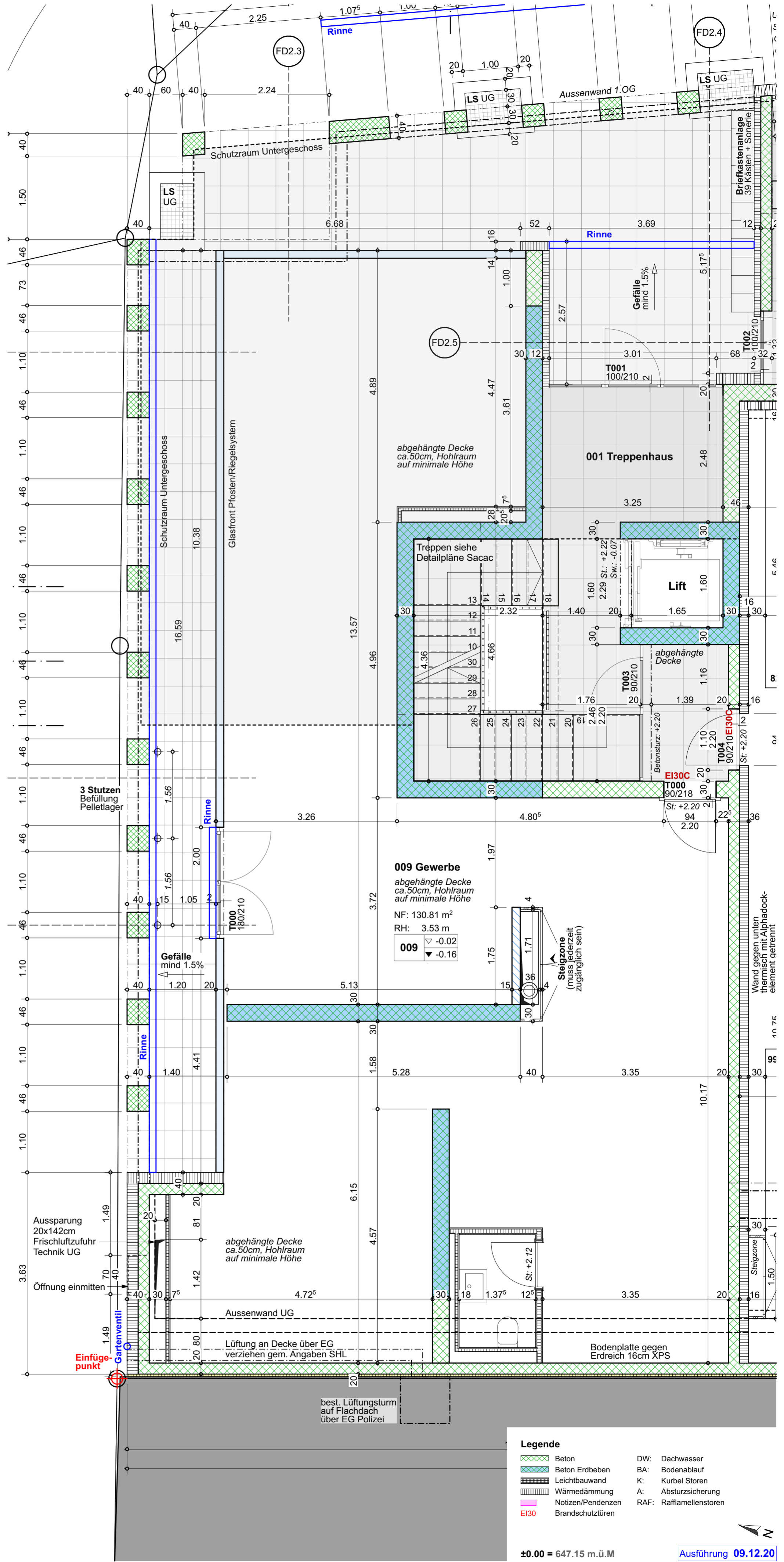
Grundriss Erdgeschoss 003 Lager 1:50



Schnitt C-C 003 Lager 1:50



Schnitt F-F 009 Gewerbe 1:50



### Bemerkungen

### Bestätigung der Rohbau Relevanz

**Bauherrschaft**  
Ort, Datum

**Käufer**  
Ort, Datum

**Legende**

- Beton
- Beton Erdbeben
- Leichtbauwand
- Wärmedämmung
- Notizen/Pendenzen
- Ei30 Brandschutztüren
- DW: Dachwasser
- BA: Bodenablauf
- K: Kurbel Storen
- A: Absturzsicherung
- RAF: Rafflamellenstoren

±0.00 = 647.15 m.ü.M

**Ausführung 09.12.20**

**Gewerbe Erdgeschoss** mst 1:50

Ausführung Neubau Visp City, 3930 Visp | imvista SA  
pr.-nr. 1478 plan-nr. 04.3.1 gez. jbi dat. 09.12.20 rev.

mls architekten sia ag  
zermatt / visp www.mls-architekten.ch